

# *Inventaire des zones humides*

Document de travail à destination des acteurs locaux de la commune de  
**Longeville-sur-Mer**



S.A.G.E. Auzance Vertonne



**Contact**

**COQUIO Olivier**  
Animateur du SAGE

**JAN Matthieu**  
Chargé de mission Zones Humides

Syndicat Mixte du SAGE Auzance Vertonne  
ZA Sud-Est  
B.P. 25  
85150 LA CHAPELLE-ACHARD

**Tél** : 02.51.05.88.44

**Fax** : 02.51.05.95.03

**E-mail** : [sage.auzance.vertonne@wanadoo.fr](mailto:sage.auzance.vertonne@wanadoo.fr)

**Internet** : [www.sageauzancevertonne.fr](http://www.sageauzancevertonne.fr)

**Blog** : [sageauzancevertonne.le-blog.info/](http://sageauzancevertonne.le-blog.info/)



## Objectif de l'étude

Le SAGE Auzance Vertonne doit atteindre les objectifs du SDAGE Loire Bretagne qui lui impose, entre autres, de réaliser l'inventaire des zones humides. De plus, les documents d'urbanisme doivent impérativement être compatibles avec le SDAGE ; par conséquent, l'intégration des zones humides dans les documents d'urbanisme est aussi une exigence réglementaire. Le premier objectif de l'étude est donc de réaliser, sur l'ensemble du territoire délimité par le SAGE, un inventaire exhaustif et une caractérisation des zones humides **à l'échelle de la commune**. Pour chacune d'entre elles, le SAGE Auzance Vertonne prévoit : de cartographier l'ensemble des **zones humides effectives** qui seront annexées aux documents du SAGE, de déterminer les **zones humides prioritaires** qui jouent un rôle important pour le fonctionnement du bassin versant et pour la qualité de l'eau.

Le deuxième objectif de l'inventaire est d'établir un dialogue avec les acteurs locaux et de prendre en compte le rôle socio-économique des **zones humides effectives**. Même si ces dernières seront toutes annexées au document du SAGE, le livret accompagnant la cartographie des **zones humides effectives** (déposé en mairie afin d'offrir aux acteurs locaux la possibilité de faire part de leurs remarques) sert dans l'élaboration des règles spécifiques du SAGE (règlement).

En dernier lieu, la Commission Locale de l'Eau analyse les données récoltées et décide des conséquences de l'inventaire à partir :

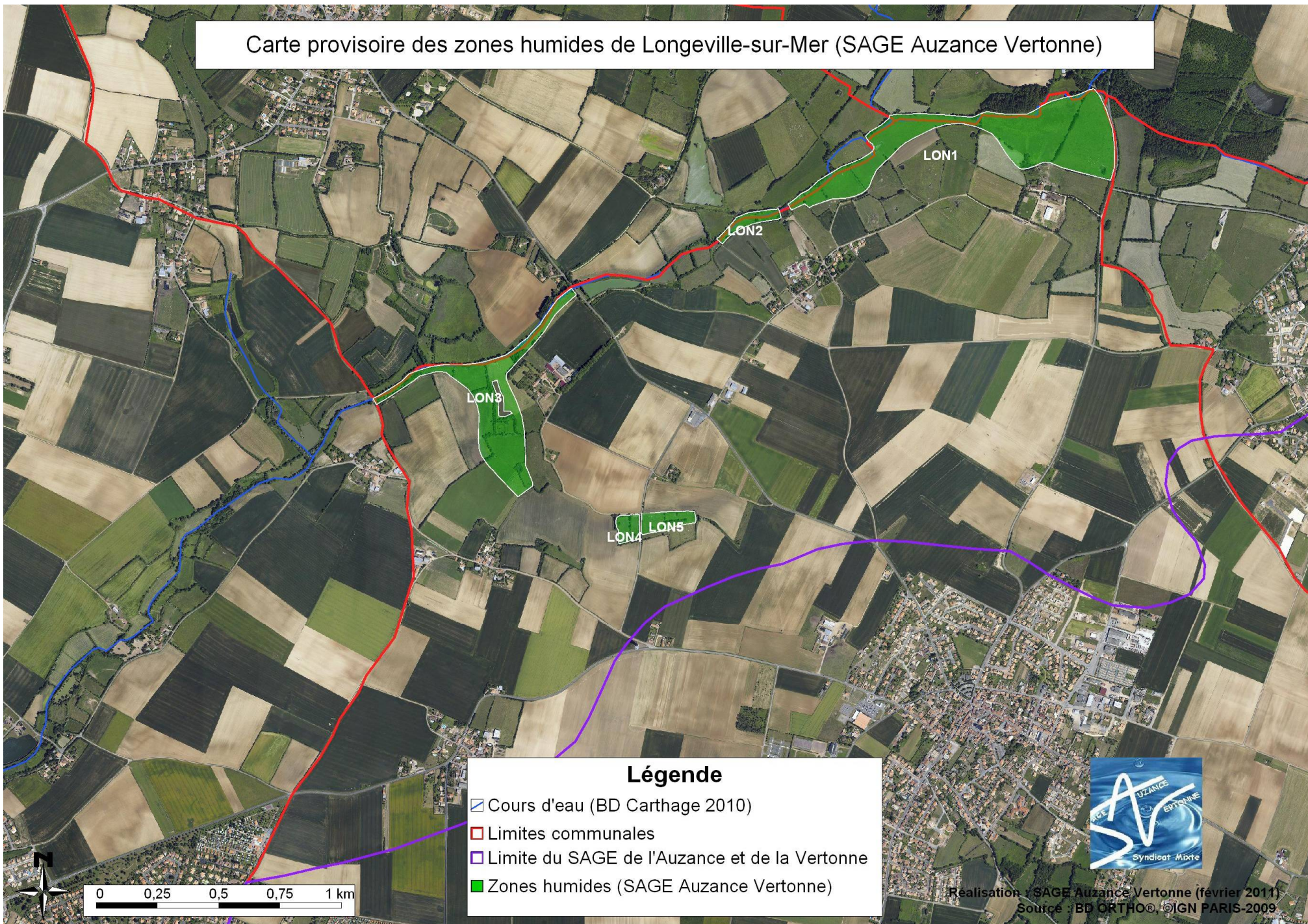
- de la carte des zones humides effectives,
- de la carte des zones humides prioritaires (hiérarchisation SAGE),
- des remarques des acteurs locaux,
- des zones urbanisées et à urbaniser.

## Mode d'emploi de ce livret

Ce livret accompagne la cartographie complète des zones humides de la commune et précise les caractéristiques de chaque zone inventoriée. La mise à disposition de ce dossier en mairie, à l'attention des acteurs locaux, permet le recueil des remarques dans un **encadré spécifique prévu pour prendre en compte le rôle socio-économique** de la(les) parcelle(s) concernée(s).

Pour plus de détail concernant la méthodologie d'inventaire des zones humides, le cahier des charges est téléchargeable sur le site Internet du SAGE Auzance Vertonne ([www.sageauzancevertonne.fr](http://www.sageauzancevertonne.fr)) et l'équipe du SAGE reste à disposition pour tout renseignement supplémentaire.

# Carte provisoire des zones humides de Longeville-sur-Mer (SAGE Auzance Vertonne)



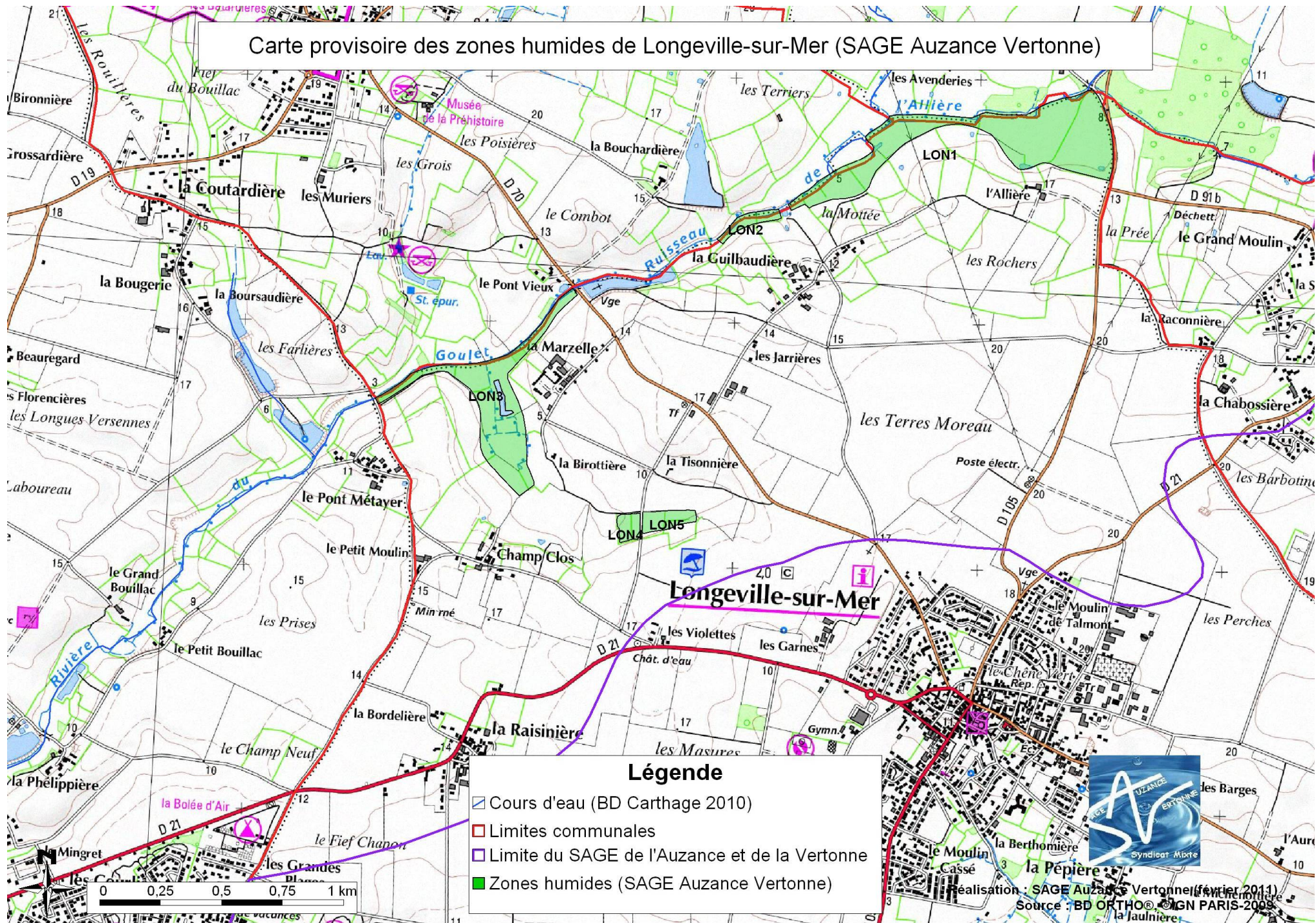
## Légende

-  Cours d'eau (BD Carthage 2010)
-  Limites communales
-  Limite du SAGE de l'Auzance et de la Vertonne
-  Zones humides (SAGE Auzance Vertonne)



Realisation : SAGE Auzance Vertonne (fevrier 2011)  
Source : BD ORTHO®, ©IGN PARIS-2009

# Carte provisoire des zones humides de Longeville-sur-Mer (SAGE Auzance Vertonne)



## Légende

- ▬ Cours d'eau (BD Carthage 2010)
- ▬ Limites communales
- ▬ Limite du SAGE de l'Auzance et de la Vertonne
- Zones humides (SAGE Auzance Vertonne)

réalisation : SAGE Auzance Vertonne (février 2011)  
 Source : BD ORTHO © IGN PARIS-2008

# Zone humide : LON1

## Caractéristiques générales

Commune : Longeville-sur-Mer

Passage de terrain : Avril 2010

Superficie (en m<sup>2</sup>) : 199917

Typologie SDAGE : Bordures de cours d'eau et plaines alluviales

Habitat majoritaire : PRAIRIES HUMIDES EUTROPHES (37.2)

Autre habitat : Pâtures à grand jonc (37.241), ROSELIERES (53.1), BOIS MARECAGEUX D'AULNE, DE SAULE ... (44.9)

Type pédologique : rédoxisol

## Protection de la ressource eau

Temps de saturation (estimation) : saisonnière (et ponctuellement permanente)

Situation hydrographique : zone contributive

Connexion avec le cours d'eau : ripisylve

Nature du lit : méandriforme

Écoulement préférentiel au sein de la zone humide : oui

Connexion avec le versant rupture de pente (avec drainage en amont)

Longueur d'interface avec le versant (en m) : 1412.11

## Valeur écologique et patrimoniale

Intérêt floristique : 3/5

Espèce(s) envahissante(s) :

Dégradation ou menace :

Autre type de dégradation :

Intérêt particulier : fonction biologique et zone d'expansion de crues (frayère)

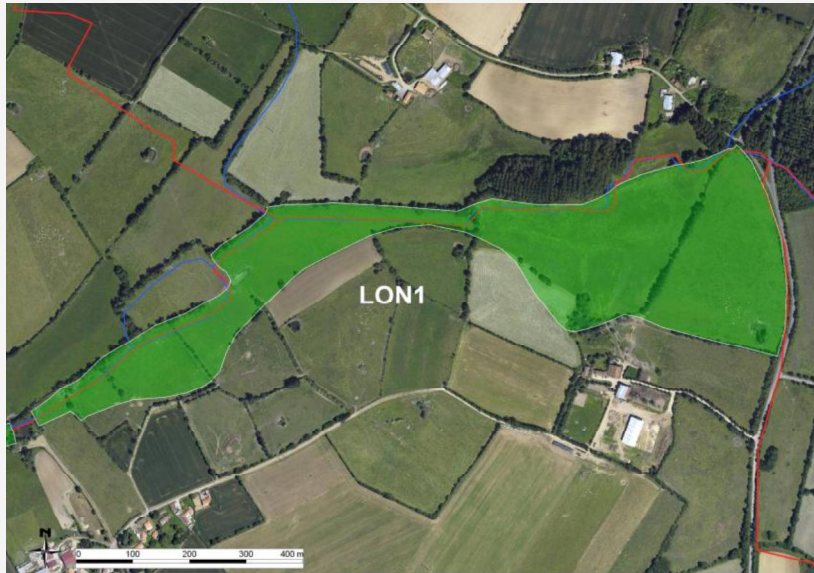
## Dimension socio-économique

Usage socio-économique : pâturage-fauchage

Autre usage :

Remarque(s) des acteurs locaux concernés

Localisation aérienne



Localisation IGN



Photo 1



Photo 2



# Zone humide : LON2

## Caractéristiques générales

Commune : Longeville-sur-Mer

Passage de terrain : Avril 2010

Superficie (en m<sup>2</sup>) : 11248

Typologie SDAGE : Bordures de cours d'eau et plaines alluviales

Habitat majoritaire : COMMUNAUTES A GRANDES LAICHES (53.2)

Autre habitat : PRAIRIES HUMIDES EUTROPHES (37.2)

Type pédologique : réductisol

## Protection de la ressource eau

Temps de saturation (estimation) : permanente

Situation hydrographique : zone contributive

Connexion avec le cours d'eau : ripisylve

Nature du lit : méandriforme

Écoulement préférentiel au sein de la zone humide : non

Connexion avec le versant éléments ralentissant les écoulements

Longueur d'interface avec le versant (en m) : 283

## Valeur écologique et patrimoniale

Intérêt floristique : 4/5

Espèce(s) envahissante(s) :

Dégradation ou menace :

Autre type de dégradation :

Intérêt particulier : fonction biologique et zone d'expansion de crues

## Dimension socio-économique

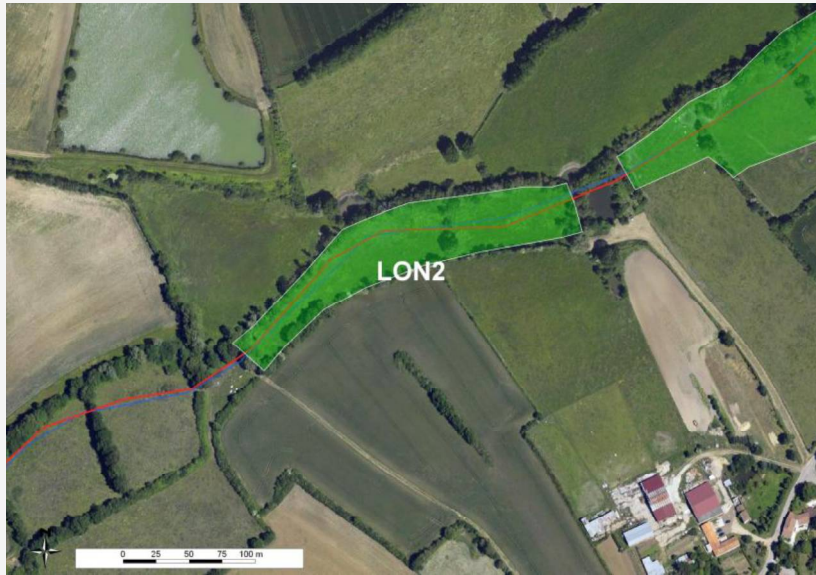
Usage socio-économique : pâturage-fauchage

Autre usage :

Remarque(s) des acteurs locaux concernés



Localisation aérienne



Localisation IGN

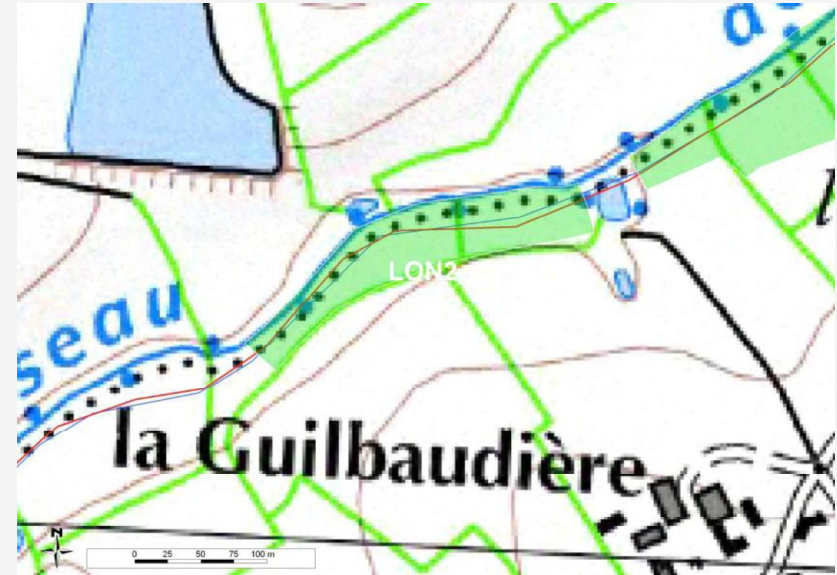


Photo 1



Photo 2



# Zone humide : LON3

## Caractéristiques générales

Commune : Longeville-sur-Mer

Passage de terrain : Avril 2010

Superficie (en m<sup>2</sup>) : 113002

Typologie SDAGE : Bordures de cours d'eau et plaines alluviales

Habitat majoritaire : PRAIRIES HUMIDES EUTROPHES (37.2)

Autre habitat : EAUX DOUCES STAGNANTES (22)

Type pédologique : rédoxisol

## Protection de la ressource eau

Temps de saturation (estimation) : saisonnière (et ponctuellement permanente)

Situation hydrographique : zone contributive

Connexion avec le cours d'eau : ripisylve

Nature du lit : méandriforme

Écoulement préférentiel au sein de la zone humide :

Connexion avec le versant rupture de pente

Longueur d'interface avec le versant (en m) : 1502

## Valeur écologique et patrimoniale

Intérêt floristique : 3/5

Espèce(s) envahissante(s) :

Dégradation ou menace :

Autre type de dégradation :

Intérêt particulier : fonction biologique et zone d'expansion de crues (frayère)

## Dimension socio-économique

Usage socio-économique : pâturage-fauchage

Autre usage :

Remarque(s) des acteurs locaux concernés

Localisation aérienne



Localisation IGN

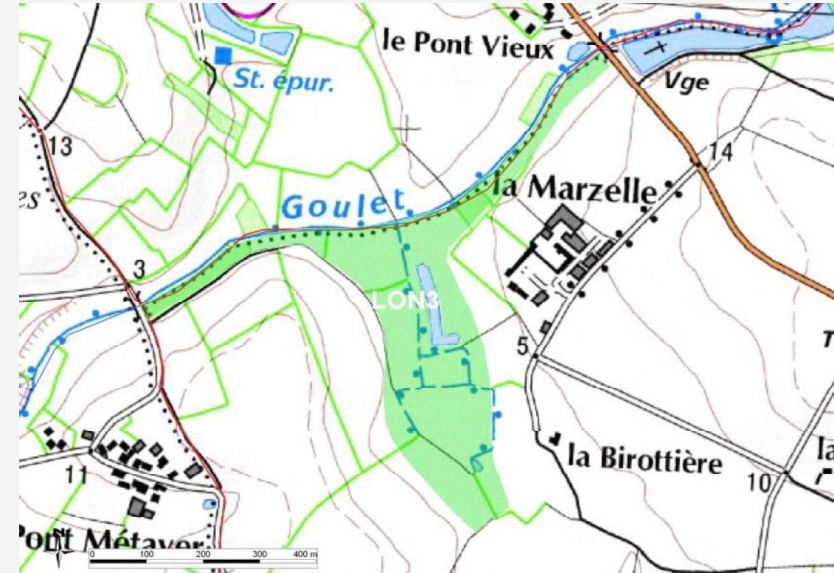


Photo 1



Photo 2



# Zone humide : LON4

## Caractéristiques générales

Commune : Longeville-sur-Mer

Passage de terrain : Avril 2010

Superficie (en m<sup>2</sup>) : 9466

Typologie SDAGE : Zones humides de bas fonds en tête de bassin

Habitat majoritaire : PRAIRIES HUMIDES EUTROPHES (37.2)

Autre habitat : EAUX DOUCES STAGNANTES (22)

Type pédologique : rédoxisol

## Protection de la ressource eau

Temps de saturation (estimation) : saisonnière

Situation hydrographique : tête de bassin versant

Connexion avec le cours d'eau :

Nature du lit :

Écoulement préférentiel au sein de la zone humide : non

Connexion avec le versant éléments ralentissant les écoulements et déconnectant

Longueur d'interface avec le versant (en m) : 92

## Valeur écologique et patrimoniale

Intérêt floristique : 2/5

Espèce(s) envahissante(s) :

Dégradation ou menace :

Autre type de dégradation :

Intérêt particulier : fonction biologique

## Dimension socio-économique

Usage socio-économique : pâturage-fauchage

Autre usage :

Remarque(s) des acteurs locaux concernés

Localisation aérienne



Photo 1



Localisation IGN



Photo 2

# Zone humide : LON5

## Caractéristiques générales

Commune : Longeville-sur-Mer

Passage de terrain : Avril 2010

Superficie (en m<sup>2</sup>) : 14685

Typologie SDAGE : Zones humides de bas fonds en tête de bassin

Habitat majoritaire : PRAIRIES HUMIDES EUTROPHES (37.2)

Autre habitat : EAUX DOUCES STAGNANTES (22)

Type pédologique : rédoxisol

---

## Protection de la ressource eau

Temps de saturation (estimation) : saisonnière

Situation hydrographique : tête de bassin versant

Connexion avec le cours d'eau :

Nature du lit :

Écoulement préférentiel au sein de la zone humide : non

Connexion avec le versant éléments ralentissant les écoulements

Longueur d'interface avec le versant (en m) : 221

## Valeur écologique et patrimoniale

Intérêt floristique : 2/5

Espèce(s) envahissante(s) :

Dégradation ou menace :

Autre type de dégradation :

Intérêt particulier : fonction biologique

## Dimension socio-économique

Usage socio-économique : pâturage-fauchage

Autre usage :

Remarque(s) des acteurs locaux concernés

Localisation aérienne



Photo 1



Localisation IGN



Photo 2



## **Remarques diverses**