

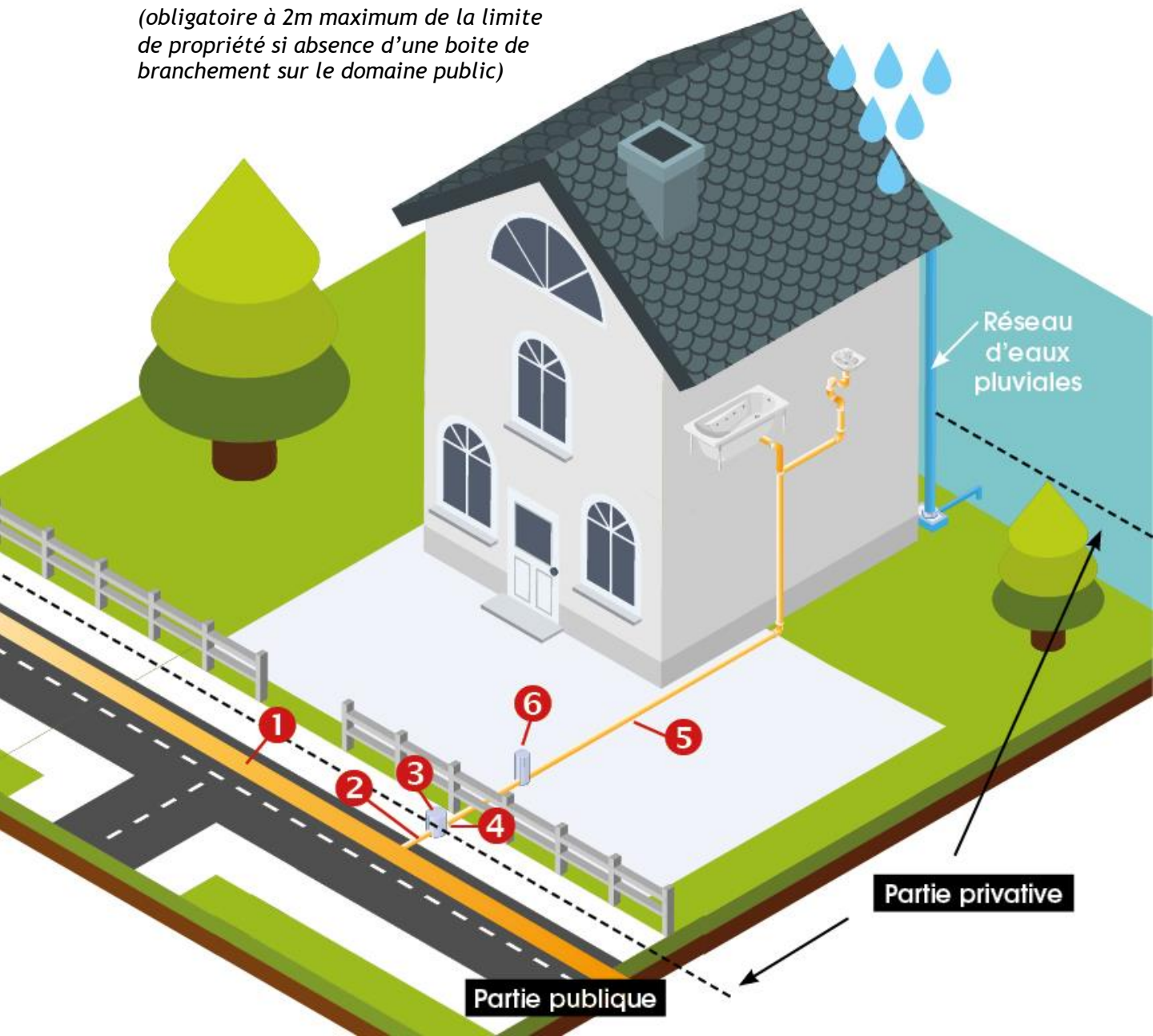
L'ASSAINISSEMENT SUR LA COMMUNAUTÉ DE COMMUNES VENDÉE GRAND LITTORAL

Vendée Grand Littoral assure la construction, le financement et le renouvellement des infrastructures (stations d'épuration, canalisations...).

L'entretien du réseau et des stations d'épuration a été confié après mise en concurrence à une entreprise spécialisée (exploitant).

- ❶ Collecteur Principal
- ❷ Canalisation de branchement d'eaux usées publique
- ❸ Boîte de Branchement
- ❹ Raccordement sur boîte de branchement
- ❺ Canalisation de branchement d'eaux usées privée
- ❻ Regard en partie privé

(obligatoire à 2m maximum de la limite de propriété si absence d'une boîte de branchement sur le domaine public)



COMMENT SE RACCORDER AU RESEAU ?

JE SUIS UN PARTICULIER

--> **Mon terrain dispose d'un branchement** : Je me raccorde sur la boîte de branchement située sur le domaine public.

--> **Mon terrain ne dispose pas d'un branchement** : Je prends contact avec l'exploitant du réseau pour la création de mon branchement,

JE SUIS UN ARTISAN, UN COMMERÇANT OU UN INDUSTRIEL

Je prends contact avec l'exploitant du réseau, pour définir les conditions de raccordement. Des prétraitements (bac dégraisseur, séparateur hydrocarbure...) peuvent être nécessaires. En fonction du type de rejet une convention de déversement pourra être établie.

Si vous avez un doute ou une question, contactez l'exploitant de votre réseau.

CONTRÔLE D'UN RACCORDEMENT NEUF

Lors de votre construction, un contrôle gratuit du raccordement au réseau public d'eaux usées est obligatoire. Je contact l'exploitant du réseau afin de procéder à ce contrôle réglementaire.

LES BONS GESTES

Il est interdit de rejeter au réseau des eaux usées :

- Couches, serviettes, lingettes ou tout autre déchet solide même broyé
- Produits toxiques (peintures, solvants...)
- Huiles de vidange, de fritures, hydrocarbures
- Produits pharmaceutiques
- Liquides corrosifs

CE QUE JE DOIS RACCORDER

- Cuisine
- Machine à Laver
- Toilettes
- Salle de Bain
- Chaudière à condensation
- Eaux de lavage des filtres de piscine
- Siphon de sol de garage

CE QUE JE NE DOIS PAS RACCORDER

à raccorder sur le réseau d'eaux pluviales

- Gouttière
- Drain
- Pompe vide cave
- Trop Plein de puit
- Siphon de cour
- Vidange des bassins de piscine